



BENDRA LIETUVOS IR VOKIETIJOS ĮMONĖ
UAB "ELVORA"

2010 m

TECHNOLOGINĖ KORTELĖ

**TK. 12-10 ANGŲ KIRTIMAS SIENOSE NAUDOJANT
MONTAŽINIUS STALIUKUS**

Tvirtinu:
UAB "ELVORA" direktorius
J. Mendelevičius

Technologinę kortelę perspausdinti, dauginti ir platinti galima tik leidus UAB „Elvora“ vadovybei

ANGŲ KIRTIMAS SIENOSE NAUDOJANT MONTAŽINIUS STALIUKUS TECHNOLOGINĖ KORTELĖ

TK. 12-10

I. TAIKYMO SRITIS

Ši technologinė kortelė skirta angų kirtimo tradiciniuose ir paneliniuose pastatuose. Ji leidžia išvengti perdangų išramstymo.

II. SĄRAMŲ PARAMETRŲ PARINKIMAS

Sąramų parametrai parenkami pagal skaičiavimus arba pagal UAB „ELVORA“ lenteles (1 priedas).

Darbai turi būti vykdomi pagal projektą.

III. DARBŲ TECHNOLOGIJA (žiūr. sąramų įrengimo schema, 2 priedas)

- 3.1. Atliekamas angos kontūrų nužymėjimas iš abiejų angos pusių. Tam gręžiamos kontrolinės kiaurymės;
- 3.2. Iškertamos angos atramoms (montažiniams staliukams) (ne mažiau 3 vnt. ir atstumu iki 1,2 m viena nuo kitos);
- 3.3. Montuojami montažiniai staliukai pleištuojant juos į perdangas ir į sieną;
- 3.4. Sąramos vietoje išpjaunamos vagos;
- 3.5. Įmontuojamos sąramų metalinės konstrukcijos, privirinant jas prie montažinių staliukų ir pleištuojama;
- 3.6. Iškertama anga prapjaunant angokraščius, pašalinamas laužas;
- 3.7. Atliekami apdailos darbai.

IV. DARBO SAUGA

- 4.1. Vykdamas angų kirtimo sienose darbus būtina laikytis Statybos normų ir taisyklių, mechanizmų eksploatacijos ir elektros saugos taisyklių, įmonės statybos taisyklių;
- 4.2. Darbus turi vykdyti atestuota įmonė.

SĄRAMŲ PARINKIMO LENTELĖ. NELAIKANTI SĄRAMA

| ANGA (M) | $W_r/l_r/2$, kai $d_m =$ cm; $\varphi = 1800 \text{ kg/m}^3$ | | |
|------------|---|----------------|----------------|
| | 25 cm | 38 cm | 50 cm |
| 2,0 | 8/45/2 [10 | 13/72/2 [10 | 16/90/2 [10 |
| 3,0 | 27/224/2 [10 | 44/365/2 [12 | 54/455/2 [12 |
| 4,0 | 64/706/2 [14 | 104/1152/2 [16 | 128/1440/2 [18 |
| 5,0 | 125/1725/2 [18 | 204/2812/2 [20 | 250/3516/2 [22 |

SĄRAMŲ PARINKIMO LENTELĖ. LAIKANTI SĄRAMA

| ANGA (M) | SUMINĖ EKVIVALENTINĖ APKROVA tn/m | | | |
|------------|-----------------------------------|----------------------|-----------------------|------------------------|
| | 2,0 | 4,0 | 6,0 | 8,0 |
| 2,0 | 46/297/2 [10 | 92/594/2 [12 | 138/891/2 [14 | 184/1188/2 [16 |
| 3,0 | 105/1002/2 [16 | 210/2004/2 [18 | 315/3006/2 [22 | 420/4008/2 [24 |
| 4,0 | 186/2376/2 [20 | 372/4752/2 [22 | 558/7428/2 [27 | 744/9504/2 [24+22 [22 |
| 5,0 | 291/4640/2 [24 | 582/9280/2 [24+2 [22 | 873/13920/2 [27+2 [24 | 1164/18560/2 [30+2 [27 |

PASTABA: Ekvivalentinė apkrova nustatoma iš formulės:

$$q_e = q_{\Sigma} + 0,67 q_m$$

$$W_r = q_e x l^2 / 8R$$

$$I_r = 3,90 x q_e x l^3 / E$$

Čia, q_e – ekvivalentinė tolygiai paskirstyta apkrova (t/m)

q_{Σ} – tolygiai paskirstyta apkrova nuo perdangų ir sąramos nuosavo svorio (t/m)

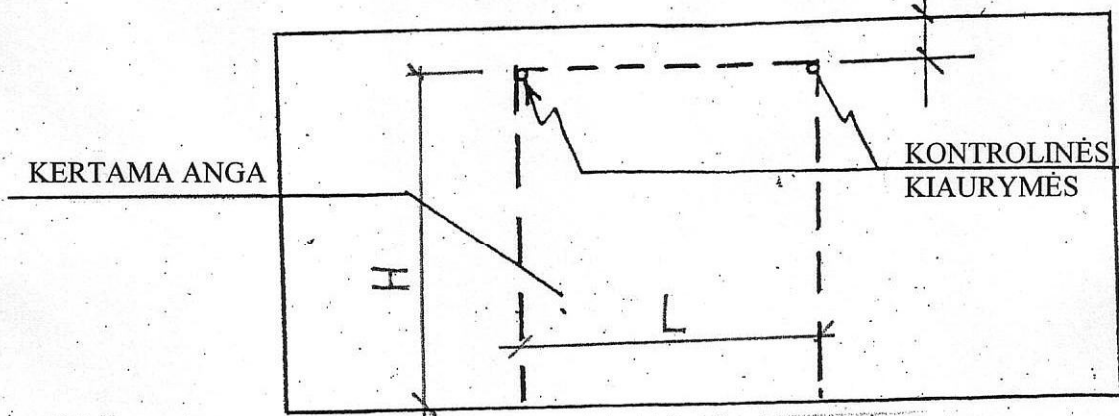
q_m – maksimali mūro trikampio apkrova (t/m) ($q_m = 1,8 * d_m * 0,51$),
čia l – sąramos anga, d_m – mūro storis

W_r, I_r – reikiami sąramos skerspjūvio atsparumo ir inercijos momentai

R, E – metalo atsparumas ir tamprumo modulis

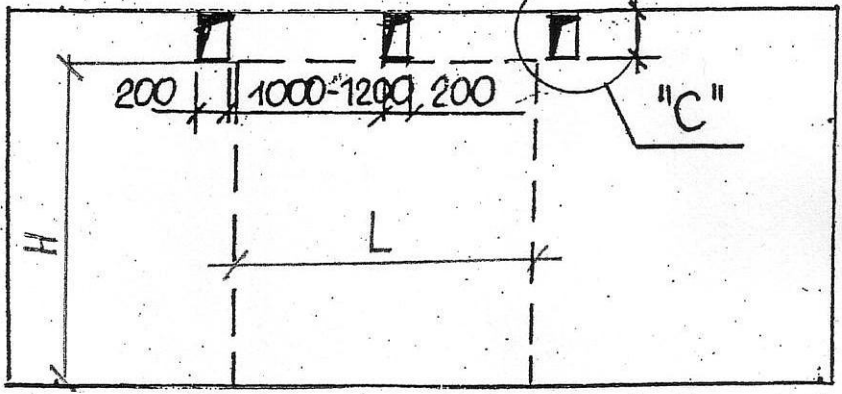
1

NUŽYMIMAS ANGOS KONTŪRAS IŠ ABIEJŲ PUSIŲ



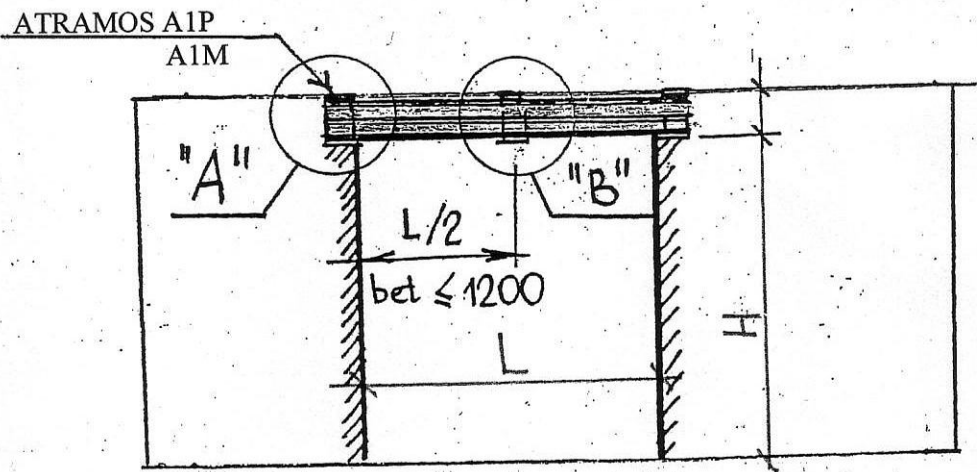
2

IŠKERTAMOS ANGOS ATRAMOMS MONTUOJAMOS ATRAMOS





3

IŠKERTAMOS VAGOS. ĮMONTUOJAMOS SARAMOS PLEIŠTUOJAMA PERDANGA. IŠKERTAMA ANGA



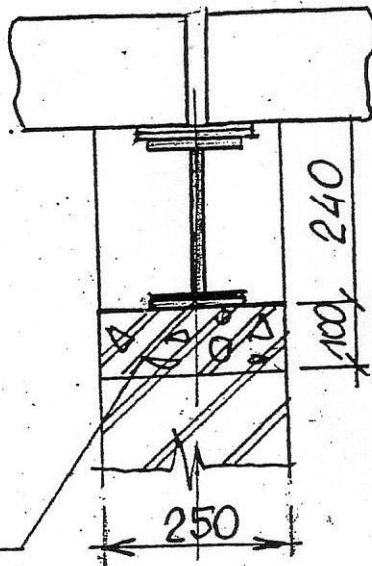
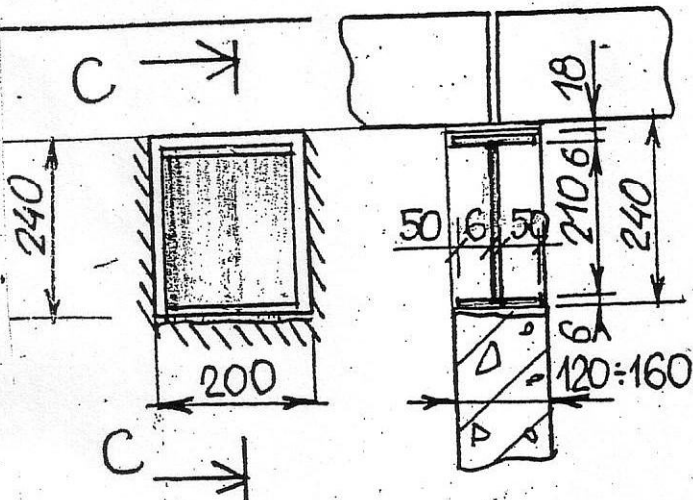
2 PRIEDAS

| | | | | | | |
|--------------|-------|--|---|-------|------------------------|--------|
| Atestato Nr. | |  UAB "ELVORA" | | | TK. Nr. 12-10 | |
| 0649 | | | | | Laida | |
| 17528 | PDV K | J. Mendelevičius |  | 09.06 | SARAMŲ ĮRENGIMO SCHEMA | |
| ELVORA | | | | | Lapas 2 | Lapų 2 |

C - C M 1:10
 PANELINIAI NAMAI

C - C M 1:10
 PLYTŲ MŪRAS d= 250

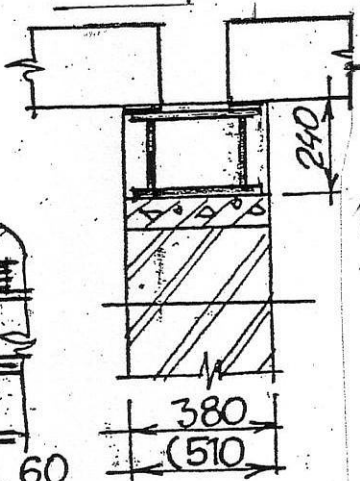
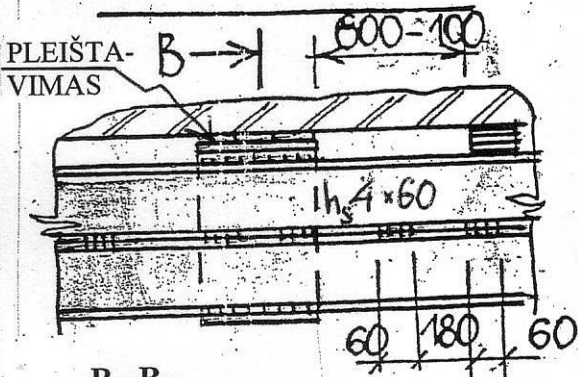
DET. „C“ M 1:10



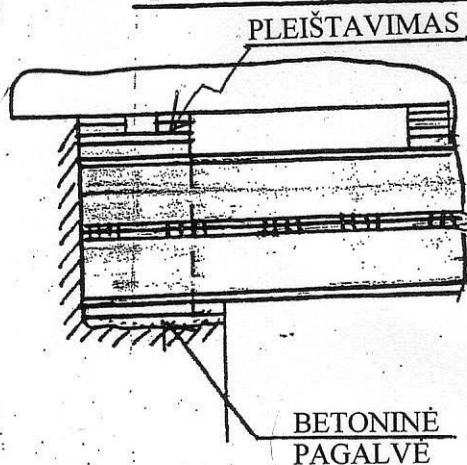
C - C
 PLYTŲ MŪRAS d= 380 - 510

BETONINĖ
 PAGALVĖ

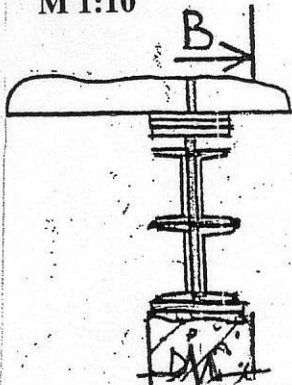
DET. „B“ M 1:10



DET. „A“ M 1:10



B - B
 M 1:10



BETONINĖ
 PAGALVĖ

2 PRIEDAS

| | | | | | | |
|--------------|--------------|------------------|--|-------|------------------------|------------|
| Atestato Nr. | UAB "ELVORA" | | | | TK. Nr. 12-10 | |
| 0649 | | | | | | |
| 17528 | PDV K | J. Mendelevičius | | 09.06 | SĄRAMŲ ĮRENGIMO SCHEMA | Laida 1 |
| | | | | | | ELVORA |
| | | | | | | Lapu 2 |